

# Adserver E-planning

## A. Requisitos Necesarios en Banners/Pops en Flash

1. El boton de click debe tener la acción siguiente

```
on(release){  
    getURL(_root.clickTag, "_blank");  
}
```

2. Las piezas deben pesar maximo **39kb**.
3. Debe estar en Flash player 5. *(Si la pieza utiliza elementos que necesitan un flash player mayor hacer caso omiso de este punto, pero se debe procurar el menor flash player posible)*

## B. Requisitos Necesarios en Piezas Rich Media

### LAYERS / SUPERSTITIALS

1. El boton de click debe tener la acción siguiente

```
on(release){  
    getURL(_root.clickTag, "_blank");  
}
```

2. Las piezas deben pesar maximo **39kb**.
3. Debe estar en Flash player 6. *(Si la pieza utiliza elementos que necesitan un flash player mayor hacer caso omiso de este punto, pero se debe procurar el menor flash player posible)*
4. Debe de tener un boton de cerrar, con la siguiente instrucción:

```
on (release)  
{  
    getURL ("javascript: eplHideLayer()");  
}
```

5. Una vez que la pelicula termine esta se debe cerrar automaticamente. Para esto debe tener la siguiente accion en el ultimo frame de la animacion:

```
getURL ("javascript: eplHideLayer()");  
stop();
```

## LAYERS / SUPERSTITIALS (CON VIDEO)

1. El boton de click debe tener la acción siguiente

```
on(release){
    getURL(_root.clickTag, "_blank");
}
```

2. Las piezas deben pesar maximo **39kb**.

3. Debe estar en Flash player 6. (Si la pieza utiliza elementos que necesitan un flash player mayor hacer caso omiso de este punto, pero se debe procurar el menor flash player posible)

4. Debe de tener un boton de cerrar, con la siguiente instrucción:

```
on (release)
{
    getURL ("javascript: eplHideLayer()");
    stopAllSounds;
}
```

5. Una vez que la pelicula termine esta se debe cerrar automaticamente. Para esto debe tener la siguiente accion en el ultimo frame de la animacion:

```
getURL ("javascript: eplHideLayer()");
stopAllSounds;
stop();
```

6. El video debe ser "halado" por medio de actionscript. Ver instrucciones al final de este documento

## EXPANDIBLES

1. Las piezas deben pesar maximo **39kb**.

2. Debe estar en Flash player 6. (Si la pieza utiliza elementos que necesitan un flash player mayor hacer caso omiso de este punto, pero se debe procurar el menor flash player posible)

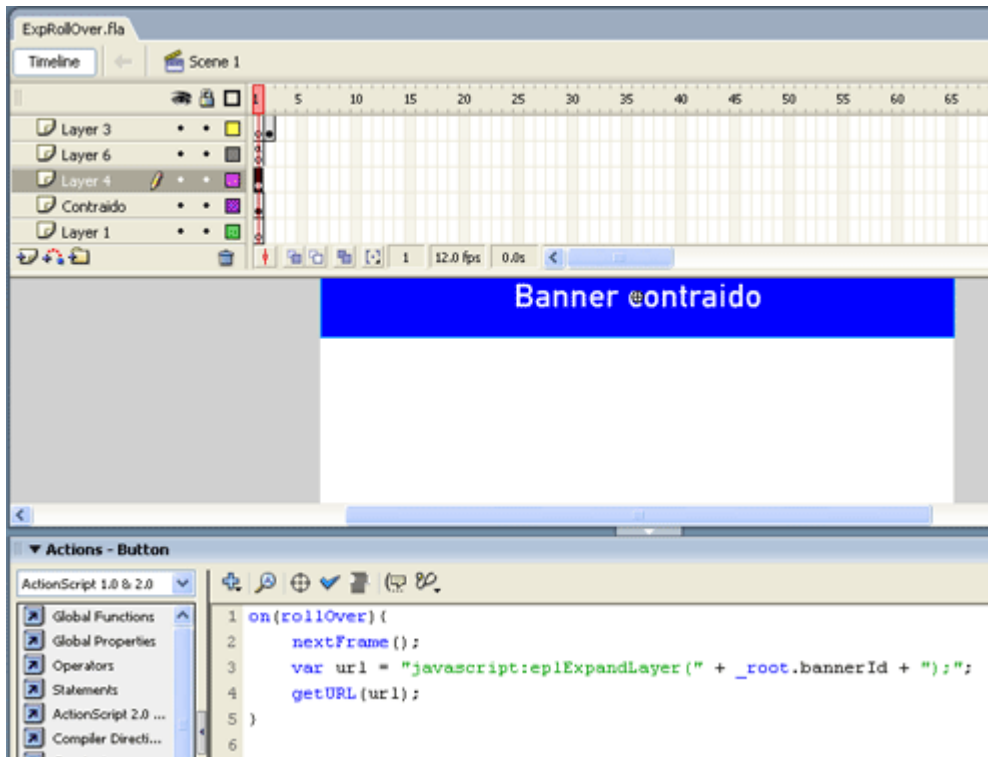
3. El tamaño debe ser 728x90 contraido y 728x300 expandido.

4. Este se divide en dos frames. En el primero esta la animación que contiene la parte de la creatividad contraida y en el segundo frame esta la animación que contiene la parte de la creatividad expandida.

Ademas en el primer frame el boton de click lleva la siguiente acción:

```
on (rollOver)
{
    nextFrame();
    var url = "javascript:eplExpandLayer(" + _root.bannerId + ")";
    getURL(url);
}
```

Y en el primer frame debe ir el script siguiente:  
stop();



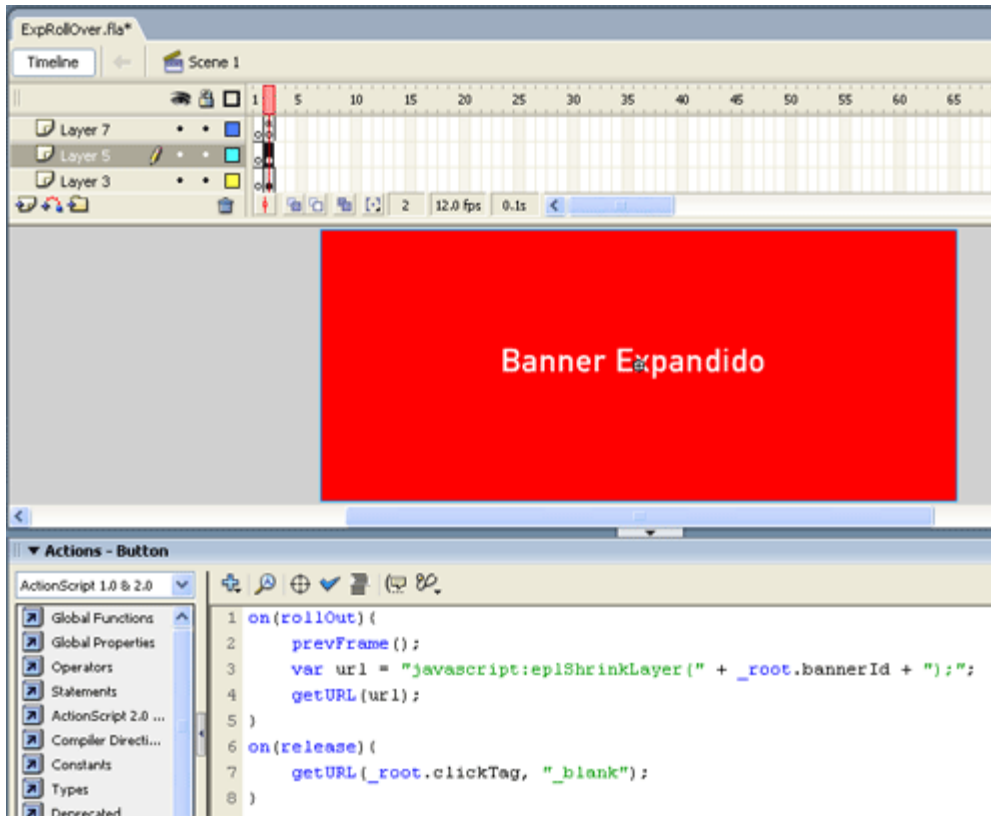
En el segundo frame el boton de click lleva la siguiente acción:

```
on (rollOut)
{
    prevFrame();
    var url = "javascript:epIShrinkLayer(" + _root.bannerId + ")";
    getURL(url);
    stopAllSounds;
}
```

```
on (release){
    getURL(_root.clickTag, "_blank");
}
```

Y en el segundo frame debe ir el script siguiente:

```
stop();
```



**Nota:** el tamaño del boton de click en la parte expandida debe tener un exceso de 15píxeles del lado izquierdo, derecho e inferior.



## EXPANDIBLES (CON VIDEO)

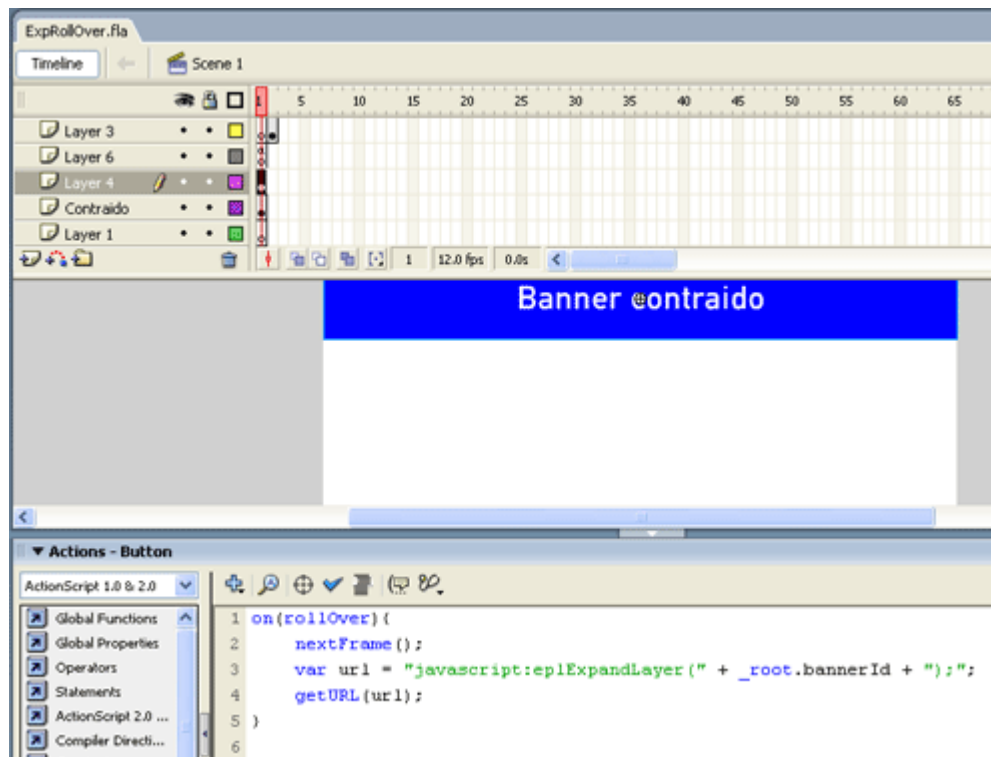
1. Las piezas deben pesar maximo **39kb**.
2. Debe estar en Flash player 6. (Si la pieza utiliza elementos que necesitan un flash player mayor hacer caso omiso de este punto, pero se debe procurar el menor flash player posible)
3. El tamaño debe ser 728x90 contraido y 728x300 expandido.
4. Este se divide en dos frames. En el primero esta la animación que contiene la parte de la creatividad contraida y en el segundo frame esta la animación que contiene la parte de la creatividad expandida con el video.

Ademas en el primer frame el boton de click lleva la siguiente acción:

```
on (rollOver)
{
    nextFrame();
    var url = "javascript:epiExpandLayer(" + _root.bannerId + ")";
    getURL(url);
}
```

Y en el primer frame debe ir el script siguiente:

```
stop();
```



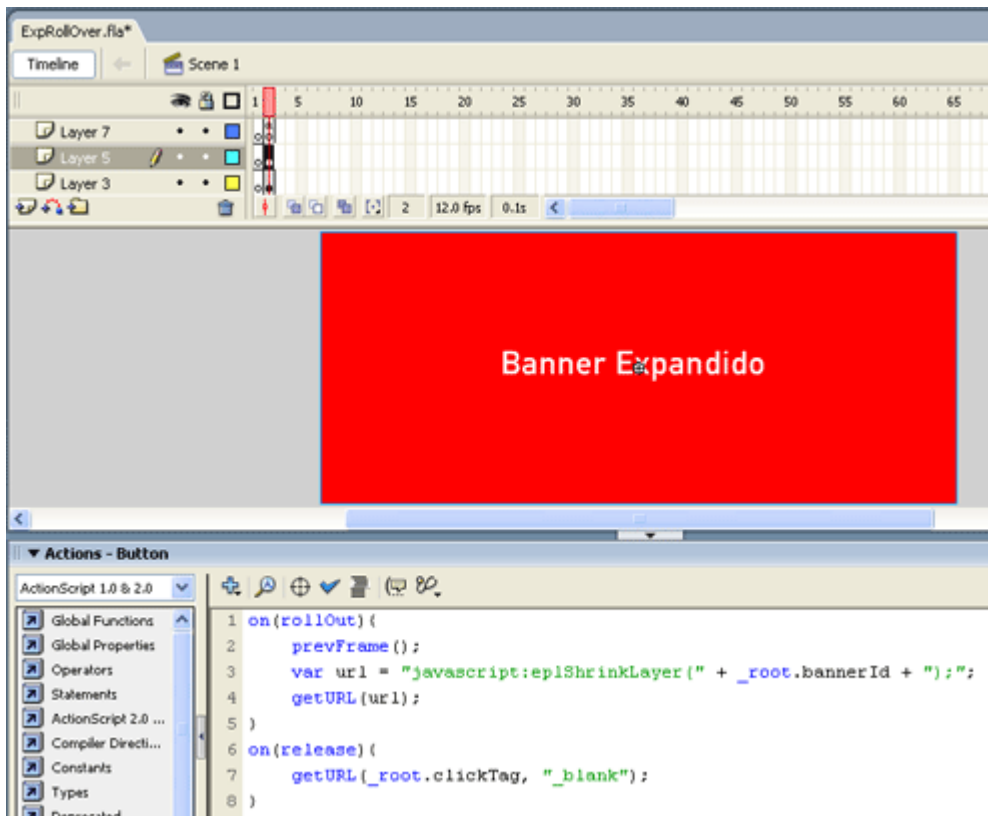
En el segundo frame el boton de click lleva la siguiente acción:

```
on (rollOut)
{
    prevFrame();
    var url = "javascript:ep1ShrinkLayer(" + _root.bannerId + ")";
    getURL(url);
    stopAllSounds;
}

on (release){
    getURL(_root.clickTag, "_blank");
}
```

Y en el segundo frame debe ir el script siguiente:

```
stop();
```



**Nota:** el tamaño del boton de click en la parte expandida debe tener un exceso de 15píxeles del lado izquierdo, derecho e inferior.

